



CAR RESTART BPT

**Guvernanta Asociatiei punctul 5 la
Convocatorul AGA**

14.03.'23

GUVERNANTA

Stabileste cine are autoritatea, cine ia deciziile si cui revine responsabilitatea.

MENTIUNI

Politica de guvernanta – descrie sistemul prin care o organizatie este administrata si controlata, respectiv, modalitatea de articulare intre viziune si misiune, asa cum sunt acestea declarate si asumate de organizatie.

Sistemul dualist de administrare- presupune organizarea conducerii organizatiei prin infiintarea a doua organe de conducere, respectiv directoratul si consiliul de supraveghere sau administratie.

Sistemul unitar de administrare - sistem de conducere a societatii de catre un administrator, respectiv, in cazul pluralitatii de administratori, de un consiliu de administratie.

Varianta 1 – sistem dualist pe model european

Segregare clara intre cele doua organe de conducere, Consiliul de Supraveghere si Directorat.

Fluxul alegerilor/numirilor



Pas 1 – depunere candidaturi pentru:
Presedinte, vicepresedinte, secretar plus 2
membri supleanti

Pas 2 – AGA alege Consiliul de Supraveghere
pe functii

Pas 3 – Consiliul de Supraveghere organizeaza
concurs/examen/interviu ptr selectarea
Directorului General

Pas 4 – Consiliul de Supraveghere incheie
contract de mandat cu Directorul Gen. ales

Pas 5 – Directorul General isi constituie echipa
de lucru: Directori + salariati

Pas 6 – Se constituie Comitetul Director
format din directori executivi

Atributii/Forme de remunerare

Consiliul de Supraveghere actioneaza in
mod voluntar pe baza imputernicirii
conferite de AGA

Niciunul dintre membrii Consiliului de
Supraveghere nu poate fi si executiv

Directorul General este angajat cu
contract de mandat

Directorii executivi si personalul salariat
sunt angajati cu contract individual de
munca

Avantaje vs. Dezavantaje - v1

AVANTAJE

- Validare internationala
- Atributii & responsabilitati bine definite intre cele doua organisme de conducere
- Imprima o cultura de tip corporatist CAR-ului
- Privilegiat de UE in cadrul selectiei privind acordarea de granturi.

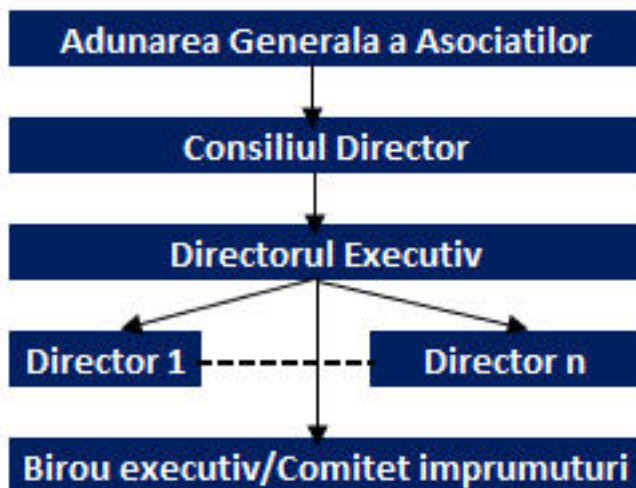
DEZAVANTAJE

- Necesita un numar mai mare de personal
- Deoarece modelul european transfera atributiile cenzorului catre Consiliul de Supraveghere si auditul intern, vine in contradictie cu art.20 din OUG nr.26/2000 care prevede Cenzor/Comisie de Cenzori
- Solicita o disponibilitate de participare sustinuta la activitatea CAR si din partea membrilor non executivi

Varianta 2 – sistem dualist CAR pe legislatia romana

O abordare hibrid privind atributiile si responsabilitatile intre administrativ si executiv

Fluxul alegerilor/numirilor



Pas 1 – depunere candidaturi pentru: Presedinte, secretar plus 2 membri supleanti

Pas 2 – AGA alege Consiliul Director pe functii, exceptie cea de consilier care va reveni, de drept, directorului executiv

Pas 3 – Consiliul Director organizeaza concurs/examen/interviu ptr selectarea directorului executiv

Pas 4 – Consiliul Director incheie contract de mandat cu directorul executiv ales.

Pas 5 – Directorul executiv isi constituie echipa de lucru: Directori + salariati

Pas 6 – se constituie biroul executiv/comitetul de imprumuturi cu membri alesi dintre executivi

Atributii/Forme de remunerare

Consiliul Director (CD) actioneaza in mod voluntar pe baza imputernicirii conferite de AGA

Singurul membru CD care are si rol executiv, este directorul executiv

Directorul executiv este angajat cu contract de mandat

Directorii si personalul salariat sunt angajati cu contract individual de munca

Avantaje vs. Dezavantaje - v2

AVANTAJE

- In linie cu legislatia din Romania
- Forma de guvernanta adaptata, din punct de vedere functional, pietei din Romania
- Impact mai redus pe politica si costurile de personal

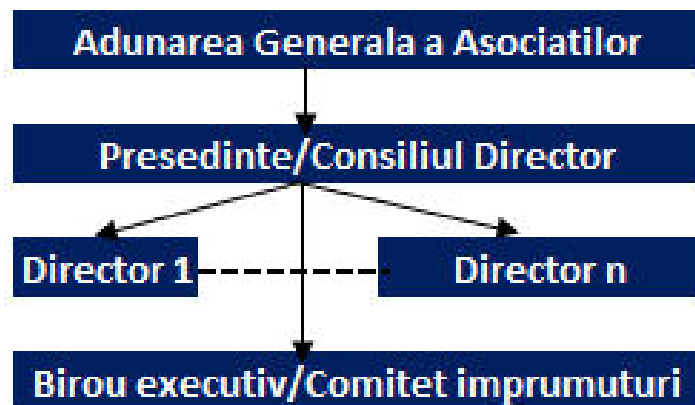
DEZAVANTAJE

- Nu asigura acel “firewall” al responsabilitatilor ca in varianta 1
- Nu este conforma modelului european privind transferul responsabilitatilor si atributiilor intre organele de conducere ale asociatiei
- Nu este un sistem de guvernanta privilegiat pe termen lung, din perspectiva accesarii fondurilor europene.

Varianta 3 – sistem de administrare unitar

Sistem de administrare a organizatiei de catre un consiliu de administratie (CA)

Fluxul alegerilor/numirilor



Pas 1 – depunere candidaturi pentru toate cele 5 functii din CD

Pas 2 – AGA alege Consiliul Director pe functii

Pas 3 – Presedintele Consiliului Director este imputernicit si pentru conducerea executiva a CAR-ului

Atributii/Forme de remunerare

Consiliul Director (CD) actioneaza in mod voluntar pe baza imputernicirii conferite de AGA

Presedintele CD are si functie executiva in baza delegarii atributiilor de catre CA si incheierii unui contract de mandat

Membrii plini si supleanti ai CD pot fi concomitent si salariati in CAR cu contract individual de munca

Avantaje vs. Dezavantaje - v3

AVANTAJE

- In linie cu legislatia din Romania
- Modalitate operativa de stabilire a structurii de conducere
- Forma economica d.p.d.v. al impactului asupra politicii si costurilor de personal.

DEZAVANTAJE

- Nu asigura acel “firewall” al responsabilitatilor ca in varianta 1
- Nu este conforma modelului european privind transferul responsabilitatilor si atributiilor intre organele de conducere ale asociatiei
- Concentreaza decizia si responsabilitatile la un numar redus de persoane